

## Vorderrad

|                             |
|-----------------------------|
| 110/70ZR 17 M/C (54W) tl    |
| 120/60ZR 17 M/C (55W) tl    |
| 120/70ZR 17 M/C (58W) tl    |
| 120/70ZR 17 M/C (58W) tl *2 |
| 110/80 R 18 M/C 58V tl      |
| 110/80ZR 18 M/C (58W) tl    |
| 120/70ZR 18 M/C (59W) tl    |
| 120/70ZR 18 M/C (59W) tl *2 |
| 110/80ZR 19 M/C (59W) tl    |
| 120/70ZR 19 M/C (60W) tl    |

## Hinterrad

|                             |
|-----------------------------|
| 150/70ZR 17 M/C (69W) tl    |
| 160/60ZR 17 M/C (69W) tl    |
| 160/70ZR 17 M/C (73W) tl    |
| 170/60ZR 17 M/C (72W) tl    |
| 170/60ZR 17 M/C (72W) tl *2 |
| 180/55ZR 17 M/C (73W) tl    |
| 180/55ZR 17 M/C (73W) tl *2 |
| 190/50ZR 17 M/C (73W) tl    |
| 190/55ZR 17 M/C (75W) tl    |
| 190/55ZR 17 M/C (75W) tl *2 |
| 140/70 R 18 M/C 67V tl      |
| 160/60ZR 18 M/C (70W) tl    |

\*2 T31 GT



Für alle Bridgestone – Motorradreifen, die über einen Biker's Club Händler bezogen wurden, gewähren wir für 12 Monate ab Kauf eine kostenlose Versicherung gegen Einfahrverletzungen aller Art. Die Fahrspaßversicherung wird ausschließlich über unsere qualifizierten Biker's Club Händler angeboten. Die Registrierung muß innerhalb von 14 Tagen nach dem Rechnungsdatum erfolgen. Die Registrierung soll online über die Händler oder Endverbraucher erfolgen. Ausgenommen sind Roller-, Renn- und Moto-Cross Reifen.



Motorrad- oder Reifenhändler, die mit dem Biker's Club Qualitätssiegel ausgestattet sind, garantieren einen hochwertigen und kompetenten Service für den Motorradfahrer. Schnell und unkompliziert wird das Motorrad hier mit den neuesten Bridgestone Produkten versorgt.



**BRIDGESTONE**

Tel. +49 6172 408 255  
[www.bridgestone.de](http://www.bridgestone.de)  
[www.bridgestone.at](http://www.bridgestone.at)  
[www.bridgestone.sz](http://www.bridgestone.sz)  
[@bridgestonemoto](https://www.instagram.com/bridgestonemoto)    
[www.grippingstories.com](http://www.grippingstories.com)

**BRIDGESTONE**



**Neu!**

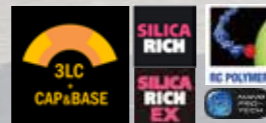
**BATTLAX T31**  
SPORT TOURING

# BATTLAX T31

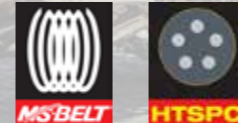
SPORT TOURING



Die sichere Nasshaftung ist die besondere Stärke des neuen T31. Ziel war es, die Fahreigenschaften und die Haftung weiter in Richtung Sportreifen zu entwickeln. Auch die hervorragende Laufleistung des Vorgängers, T30 EVO, sollte beibehalten werden. Durch die hohe Kalthaftung bietet der T31 ab dem ersten Meter sichere Haftung und ein gutes Fahrgefühl. Selbstverständlich verfügt der T31 über zwei verschiedene Gummimischungen am Hinterrad. Der BATTLAX T31 wurde mit dem Entwicklungstool Ultimate-Eye entwickelt, das Ergebnis ist mehr Grip und weniger Verschleiß.



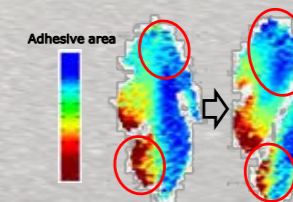
Zwei Gummimischungen (3LC) in Kombination mit dem CAP & BASE Aufbau verbessern Haftung, Laufleistung und die Stabilität. Die Silica Rich EX Mischung verbessert die Performance des T31 bei Nässe. Die NanoPro-Tech™-Technologie steuert die Wechselwirkung zwischen Polymer, Füllstoffen und anderen Chemikalien auf molekularer Ebene. Zusammen mit der RC Polymer-Technologie wird die Silica-Verteilung in der Gummimischung weiter optimiert. Durch die Verringerung der Reibung, Wärme und Laufflächenverformung bessert sich die Haftung und erhöht sich Laufleistung.



Der Monospiral Gürtel aus bis zu fünf einzelnen Stahlfäden im Gürtel-Cord verbessert die Eigendämpfung und den Rundlauf des Reifens. Diese Stahlfäden sind in einer Gummihülle um einen Kern verdreht und gewährleisten eine gleichmäßige Spannung. Dies sorgt für eine definierte Steifigkeit des endlos gewickelten Gürtels bei hoher Flexibilität und Eigendämpfung. Radialreifen mit einem Monospiral Gürtel aus HTSPC Stahlcord bieten eine höhere Haftung, ein besseres Handling und hohe Stabilität.



Die U-EYE-Analyse ermöglicht durch die Visualisierung des Kontaktverhalten eines Reifens unter verschiedenen Geschwindigkeiten und Bedingungen, die besten Lösungen in Bezug auf die optimale Kombination von Verbindung, Profildesign, Konstruktion und Reifenprofil zu finden.



U-EYE gibt einen sehr detailliertes Bild der Druckverteilung einschließlich Schlupf-Bereich der Kontaktfläche bei verschiedenen Geschwindigkeiten, Lasten und Schlupfwinkel.