

Kraftvolle und rundum zuverlässige
Fahrt durch Schnee und Eis mit
dem Allwetter-Geländereifen
mit hoher Traktion.

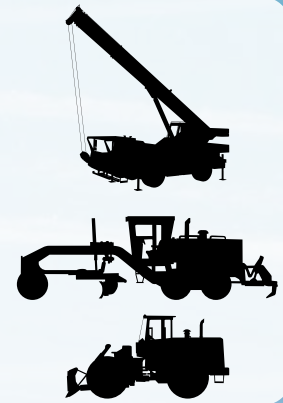
VSW: V-STEEL SNOW WEDGE



VSW: V-STEEL SNOW WEDGE

Lernen Sie den VSW (V-Steel Snow Wedge) kennen, den ersten Radial-Schneereifen seiner Art, der für Schneepflüge und Radlader entwickelt wurde, die unter den extremen Winterverhältnissen Nordeuropas eingesetzt werden. Der VSW zeichnet sich durch neueste Materialien und modernste Profilvertechnologie aus und eignet sich, damit ist ein Wechsel auf "Sommerbereifung" nicht notwendig.

- Hervorragende Traktion – auch beim Anfahren, Starten aus dem Stand, auf Eis, frischem und verdichtetem Schnee sowie Asphalt
- Überlegene Kurvensteifigkeit und ausgezeichnetes Bremsverhalten unter allen Bedingungen
- Optimierte Allwetter-Gummimischung für das ganze Jahr



EXZELLENTLE LEISTUNG IM WINTER



Überlegene Traktion

Das hochmoderne Profilmuster des VSW maximiert sowohl den seitlichen als auch den Längsgrip auf Schnee und Eis – für zuverlässiges Bremsen, Beschleunigen und Manövrieren auch bei den schwierigsten Winterverhältnissen Nordeuropas.

Außergewöhnliche Stabilität

Die breite Aufstandsfläche des VSW sorgt für eine gute Bodendruckverteilung. Damit werden Schäden an Reifen und Fahrbahn minimiert.

Sehr gute Stabilität und Zuverlässigkeit

Aufgrund seiner Allwetter-Gummimischung ist der VSW ganzjährig einsetzbar, sowohl im Winterdienst als auch für andere kommunale Dienstleistungen.

ERHÄLTICHE REIFENGRÖSSEN

Größe	Typ	Felge	Reifenabmessungen								Profil-tiefe	OTD
			Durchmesser		Breite		statischer Halbmesser		Breite, belastet			
			mm	Zoll	mm	Zoll	mm	Zoll	mm	Zoll		
14.00 R24 TG	1	T/L	8.00 TG	1351	53.2	370	14.6	594	23.4	426	16.8	23.5
14.00 R24 TG	3	T/L	10.00 VA	1351	53.2	390	15.4	594	23.4	446	17.6	23.5
16.00 R24 TG	1	T/L	10.00 VA	1485	58.5	417	16.4	680	26.8	467	18.4	22.5
385/95 R25 170E/JF		T/L	10.00/1.5	1355	53.3	394	15.5	631	24.8	427	16.8	23.5
445/95 R25 177E/174F		T/L	11.25/2.0	1484	58.4	435	17.1	695	27.4	476	18.7	23.0
17.5 R25	1	T/L	14.00/1.5	1340	52.8	440	17.3	597	23.5	480	18.9	27.0
20.5 R25	MS	T/L	17.00/2.0	1470	57.9	530	20.9	640	25.2	603	23.7	30.5
23.5 R25	MS	T/L	19.50/2.5	1596	62.8	620	24.4	692	27.2	689	27.1	31.5
600/65 R25	1	T/L	19.50/2.5	1424	56.0	600	23.6	TBA	TBA	TBA	TBA	31.5

T/L: Schlauchloser Reifen - OD : Außendurchmesser - OW : Gesamtbreite - SLR : Stat. Halbmesser - SLW : Stat. Breite - OTD : Original-Profiltiefe

Die angegebenen Daten können jederzeit ohne Ankündigung geändert werden