

BRIDGESTONE

Solutions premium pour l'utilisation de pneus Génie civil en Europe

TOTAL TYRE SERVICES
by Bridgestone

TOTAL TYRE SYSTEMS
by Bridgestone

TOTAL TYRE LIFE
by Bridgestone

TOTAL TYRE CARE
by Bridgestone

TOTAL TYRE CARE
by Bridgestone

Laissez-nous prendre soin de vous !

Bridgestone produit et fournit **une gamme complète de pneus Génie civil** pour les sociétés d'exploitation minière, de construction, de manutention et les entreprises portuaires du monde entier. Notre gamme comprend des pneus pour tous types de véhicules ou engins, pour chaque application et pour les conditions d'exploitation les plus variées.

Avec Total Tyre Care, Bridgestone va encore plus loin. En tant que partenaire professionnel, nous vous fournissons des produits premium et un soutien efficace dans le cadre de vos activités. Vous pouvez ainsi **maximiser la durée de vie de vos pneus et diminuer votre coût total d'exploitation.**



Des outils de gestion des pneus et des rapports personnalisés

- Le système de gestion des pneus TMS (Tyre Management System) est le logiciel dédié de Bridgestone pour les pneus Génie civil. Il permet :
 - d'évaluer la durée de vie des pneus, d'estimer leurs coûts et d'anticiper vos besoins futurs
 - d'établir des rapports précis et fiables vous permettant de visualiser en un coup d'œil l'historique complet des performances de vos pneus
- Le système breveté TPMS (Tyre Pressure Monitoring System) de Bridgestone assure une pression idéale des pneus en permanence :
 - Un maintien efficace de la pression des pneus permet d'optimiser leur durée de vie, d'éviter les dommages imprévus et de réduire la consommation de carburant et l'usure



Mesure température et pression



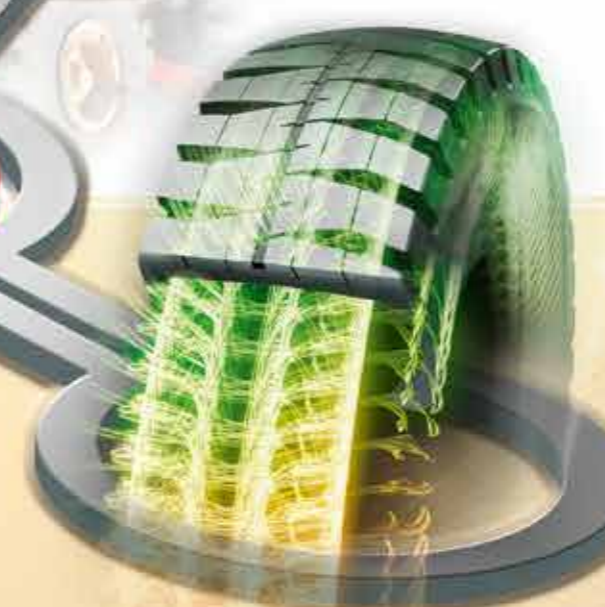
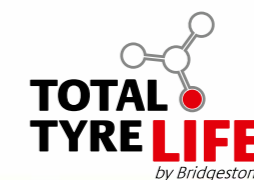
Des conseils professionnels pour vos pneus

Les experts en pneus de Bridgestone :

- vous aident à sélectionner le pneu adéquat en fonction de l'utilisation et des conditions d'exploitation
- vous conseillent en matière d'entretien, de rotation et de pression des pneus
- vous fournissent un service sur place précis, sont équipés d'outils dédiés et livrent des conseils spécialisés adaptés à votre entreprise



Vos avantages : une efficacité maximisée



Des pneus premium

- reconnus mondialement pour leurs **normes de qualité les plus élevées de l'industrie**, ils sont le fruit de la grande expertise de Bridgestone et de l'utilisation de technologies de pointe
- qui se déclinent en différents composés de gomme **pour satisfaire à tous types de conditions d'exploitation**
- dotés de bandes de roulement à la pointe de la technologie et de carcasses robustes, **permettant aux utilisateurs finaux de faire face aux conditions les plus difficiles**
- robustes, fiables et d'une durée de vie accrue, ce qui **réduit le coût horaire** durant tout leur cycle de vie

Carcasses robustes, faites pour durer + Excellentes performances et durabilité = Diminution du coût horaire du pneu



Vos avantages : une durée de vie du pneu optimisée, une consommation de carburant réduite et moins de temps d'arrêt.

Vos avantages : les meilleures performances pour un coût d'exploitation maîtrisé.

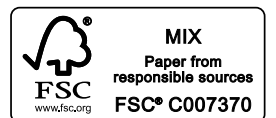


BRIDGESTONE FRANCE

Parc d'activités du Moulin de Massy - 23 rue du Saule Trapu - 91882 Massy cedex, France

www.bridgestone.fr

Bridgestone France S.A.S. au capital de 74.090.600 Euros - RCS Arras B - SIRET 361 200 389 00019 - APE 2211 Z



Le présent document et les informations qu'il contient n'ont qu'un caractère informatif. Bien que la rédaction ait fait l'objet de soins minutieux, nous déclinons toute responsabilité pour tout préjudice subi en raison d'erreurs subsistant dans le texte. Toutes les données sont par ailleurs susceptibles d'être modifiées sans préavis après la date de publication. Imprimé par Unides • BS OTR B EU - 03/2015 - 1 003735