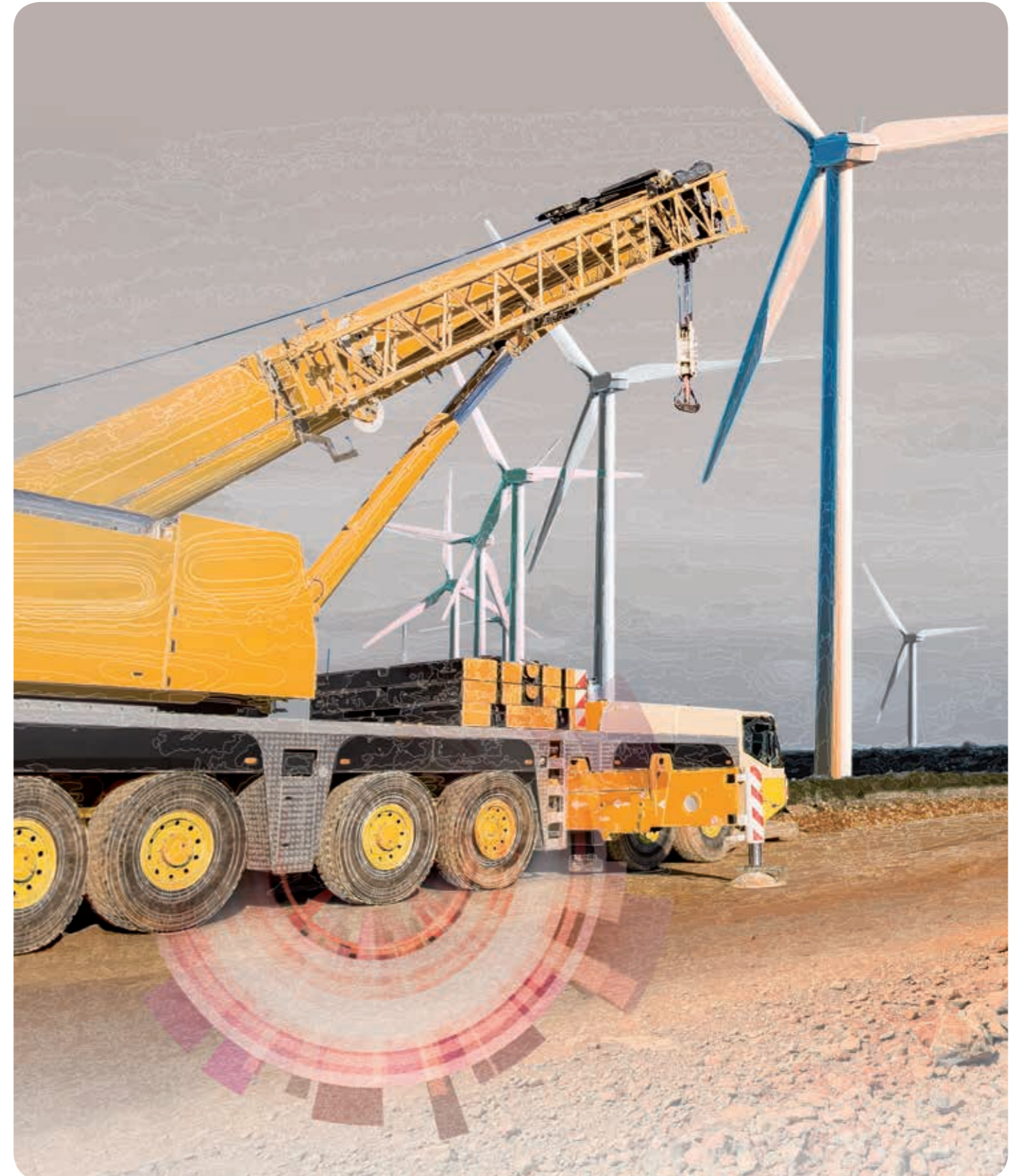


# BRIDGESTONE

## Sortiment prémiových pneumatik pro jeřáby



Údaje obsažené v této brožůře mají pouze informativní charakter. I když byla výroba věnována maximální pozornost, neodpovídáme za ztráty nebo škody způsobené nezjištěnou chybou. Díky neustálému vývoji technologií je změna veškerých údajů v této publikaci vyhrazena. Vyráží Unides • BS OTR BSEU - 03 / 15 - 1003815



BRIDGESTONE CR, S.R.O.  
Klimentská 46 - 110 02 Praha, Czech Republic  
[www.bridgestone.cz](http://www.bridgestone.cz)



## Dosáhněte nových výšek s prémiovými pneumatikami pro jeřáby

### JEŘÁBY

Jízda těžkých jeřábů vysokou rychlostí vyžaduje vysokou výkonnost vašich lidí, techniky i pneumatik. Proto je sortiment prémiových OTR pneumatik Bridgestone pro jeřáby vyvinut tak, aby zajistil dlouhodobý provoz při vysoké rychlosti společně s pohodlím a nízkou hlučností.

### DOSTUPNÉ DEZÉNY

#### VHS



Tato pneumatika je navržena tak, aby poskytovala vysokou výkonnost v různých podmínkách, přičemž nabízí stabilitu při vysoké rychlosti, nízkou hlučnost při provozu, rovnoměrné opotřebení a vynikající odolnost po celou dobu životnosti pneumatiky.

#### VGT



Speciálně vyvinuta pro použití v náročném terénu. Nabízí vysokou trakci a samočisticí schopnost.

#### VSW



Speciálně vyvinuta pro práci při odklízení sněhu. Velmi dobrá trakce a vynikající výkonnost při zatáčení a brzdění na zledovatělém povrchu a čerstvém sněhu.



Rozměr	Dezén	Zátěžový index/rychlostní symbol	Typ	Přibližné rozměry nahuštěné pneumatiky								Originální hloubka dezénu	Minimální rozchod ve dvojmontáži		Doporučená výška ráfku/límce (palců)
				Celkový průměr		Celková šířka		Poloměr v zátěži		Šířka v zátěži			mm	palců	
				mm	palců	mm	palců	mm	palců	mm	palců	mm	mm	palců	
385/95 R24	VHS	170E	T/T	1356	53,4	384	15,1	626	24,6	422	16,6	23	450	17,7	10.00W
385/95 R25	VHS	170E/F	T/L	1356	53,4	384	15,1	626	24,6	422	16,6	23	450	17,7	10.00/1.5
385/95 R25	VSW	170E	T/L	1355	53,3	394	15,5	631	24,8	427	16,8	23,5	450	117,7	10.00/1.5
445/80 R25	VGT	170E	T/L	1339	52,7	440	17,3	610	24	485	19,1	24	-	-	14.00/1.5
445/95 R25	VHS	177E/174F	T/L	1484	58,4	435	17,1	684	26,9	480	18,9	25,5	513	20,2	11.25/2.0
445/95 R25	VSW	177E	T/L	1484	58,4	435	17,1	695	27,4	476	18,7	23	513	20,2	11.25/2.0
505/95 R25	VHS	186E	T/L	1590	62,6	505	19,9	727	28,6	565	22,2	26,5	587	23,1	13.00/2.5
525/80 R25	VHS	179E/176F	T/L	1480	58,3	537	21,1	677	26,7	578	22,8	31	-	-	17.00/2.0

### GRAFICKÉ ZNÁZORNĚNÍ PŘIBLIŽNÝCH ROZMĚRŮ NAHUŠTĚNÉ PNEUMATIKY

